



UNIVERSITÀ  
DEGLI STUDI  
FIRENZE

Scuola di  
**Economia e  
Management**

laurea  
magistrale


**scienze  
dell'economia**



Il Corso è espressione di linee culturali e tradizioni di ricerca presenti nella Scuola di Economia e Management.

Il Corso propone una adeguata formazione teorica sulla cui base sia più agevole la comprensione critica del funzionamento delle imprese, dei sistemi produttivi e di quelli finanziari anche sotto il profilo giuridico. Si tratta di un articolato modello formativo nel quale trovano spazi appropriati l'economia politica e i metodi quantitativi per l'interpretazione della realtà sociale, l'analisi dei fenomeni territoriali, la visione storico-evolutiva. In questo quadro, con la consapevolezza che oggi lo sviluppo economico non può prescindere dalla tutela dell'ambiente, il Corso prepara anche ad affrontare i molteplici aspetti della green economy.

Le competenze e le attitudini acquisite riguardano molteplici settori dell'economia e si possono applicare, in Italia e all'estero, all'interno di imprese private e pubbliche, di uffici studi e di programmazione. Si tratta di abilità orientate anche all'esercizio di libere professioni in tutti i settori dell'economia compreso quello di commercialista. Il tipo di formazione impartita si propone anche di sollecitare alla ricerca scientifica gli studenti più interessati, mettendoli in grado di affrontare la continuazione degli studi verso la formazione di terzo livello.



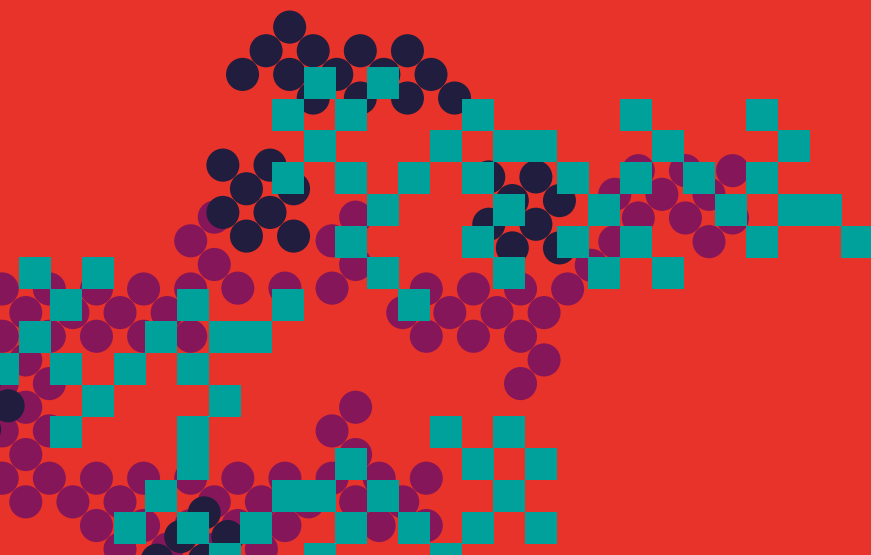


## prova di verifica delle conoscenze in ingresso

Per iscriversi occorre essere in possesso:

- della laurea o del diploma universitario di durata triennale (o titolo di studio conseguito all'estero riconosciuto idoneo);
- di specifici requisiti curriculari e di adeguata preparazione personale indicati nel Regolamento del Corso.

Ai fini della verifica dei requisiti, prima di immatricolarsi, lo studente deve presentare, alla struttura didattica del Corso, la domanda di valutazione. Il Corso di Studi risponderà con il rilascio del nulla osta o con l'eventuale indicazione di un debito formativo. In quest'ultimo caso lo studente potrà immatricolarsi solo dopo aver acquisito, attraverso l'iscrizione a corsi singoli, i relativi crediti. Per ulteriori dettagli si veda il sito del Corso di Studi.



# obiettivi e opportunità

L'obiettivo generale è la formazione di specifiche competenze necessarie a effettuare analisi e interventi di tipo economico e aziendale. Tutto ciò offrendo un insieme di approfondimenti in ambito economico generale e applicato, economico-aziendale, matematico-statistico e giuridico. Tali attività formative troveranno ulteriore supporto nello studio di temi e materie che rafforzano le capacità critiche dello studente grazie alla loro natura trasversale e interdisciplinare.

## **Obiettivi occupazionali**

Scienze dell'Economia forma dottori magistrali con solide basi interdisciplinari nelle economie generali e applicate, nel diritto per l'economia e l'impresa, negli strumenti matematico-statistici, capaci di applicazione critica in vari ambiti operativi. Il Corso sollecita inoltre alla ricerca scientifica e fornisce le basi per il proseguimento nel terzo livello della formazione, ossia il dottorato di ricerca indispensabile per chi intenda proseguire la carriera universitaria. Gli sbocchi occupazionali principali sono relativi a impieghi, in Italia e all'estero, che portano a funzioni di elevata responsabilità nell'ambito

di imprese, organizzazioni profit e no-profit, pubbliche amministrazioni di vario grado e altri enti del settore pubblico e privato, organismi territoriali, organismi sindacali, enti di ricerca nazionali e internazionali.

I laureati, oltre a sfruttare le nuove opportunità offerte dai green jobs (si pensi ai bilanci di sostenibilità e alle pratiche di social responsibility), possono trovare occupazione anche nel campo del giornalismo, dei media, della formazione e dell'insegnamento scolastico delle materie economico-giuridiche ed economico-aziendali. Il Corso garantisce l'accesso alla libera professione di dottore commercialista e alle professioni dell'area economica con funzioni di consulenza per le imprese e le pubbliche amministrazioni in campo aziendale, organizzativo ed economico-ambientale.

## **Internazionalizzazione**

Gli studenti possono sostenere alcuni esami presso Università straniere (Programmi Erasmus; mobilità extraeuropea per studio - si vedano i relativi bandi nella sezione dedicata alla mobilità internazionale).

## servizi della scuola

Attraverso il **Programma Erasmus**, gli studenti possono svolgere periodi di studio o di tirocinio all'estero presso università o aziende straniere, ottenendo da parte dell'Università di provenienza il riconoscimento delle attività didattiche effettuate e preventivamente concordate.

Attualmente sono attivi circa 250 accordi con università europee che danno la possibilità a circa 300 studenti di svolgere un'esperienza di studio all'estero, mentre in ambito extra europeo gli accordi sono più di 20 in paesi quali Australia, Cina, Giappone, Stati Uniti d'America, Canada e gran parte dei paesi dell'America Latina per un totale di circa 30 posti disponibili l'anno.

La Scuola ha al suo attivo anche quattro **Double Degrees** che prevedono il rilascio di un doppio titolo: con Varsavia, Katowice e Evry (Corso di Laurea Magistrale in Finance and Risk Management) e con Gottingen (Corso di Laurea Magistrale in Development and Economics). Ciascuna delle due istituzioni partner fornirà un diploma nazionale separato.

La Scuola, in sinergia con gli uffici centrali di Ateneo, offre servizi di informazione ed orientamento: l'**orientamento in ingresso**, rivolto agli studenti degli istituti superiori di secondo grado, ha l'obiettivo di favorire una scelta consapevole e soddisfacente del corso di studi da intraprendere; l'**orientamento in itinere** è rivolto agli studenti iscritti ai cds della Scuola, al fine di indirizzarli e sostenerli durante il loro percorso di studio con l'obiettivo di ridurre la durata media e la dispersione; l'**orientamento in uscita**, destinato ai laureandi o laureati, accompagna gli studenti ad avvicinarsi al mondo del lavoro con l'obiettivo di ridurre i tempi di inoccupazione.

La Scuola fornisce **supporto all'inserimento** degli studenti con disabilità o con DSA nell'ambito dell'impegno dell'Università degli Studi di Firenze alla rimozione costante e progressiva degli ostacoli che limitano una fruizione positiva e completa delle opportunità offerte dall'università a tutti gli studenti. A tal fine è istituito il Centro di Studio e Ricerche per le Problematiche della Disabilità e DSA (CeSPD), che fornisce un servizio di assistenza e sostegno agli studenti che ne fanno richiesta.

I crediti formativi universitari (CFU) da acquisire per conseguire la laurea sono 120. Il Corso si articola in due percorsi: Economia Istituzioni Imprese e Sistemi Produttivi Territorio Sostenibilità.

### Curriculum **Economia Istituzioni Imprese**

#### **Primo anno**

<i>un insegnamento a scelta tra</i>	6
- Economia dell'organizzazione	
- Economics of innovation	
- International Trade	
Storia economica della moneta e della banca	6
Economia e politica industriale	6
Metodi quantitativi per le analisi economiche	12
Politica dell'ambiente	6
<i>un insegnamento a scelta tra</i>	6
- Diritto della crisi e dell'insolvenza - mod. A	
- Diritto industriale - mod. A	
- Diritto del lavoro	
<i>un insegnamento a scelta tra</i>	9
- Diritto della crisi e dell'insolvenza	
- Diritto industriale	
<i>un insegnamento a scelta tra</i>	6
- Agricoltura, istituzioni e ambiente	
- Politica agraria e agroalimentare	

Il Piano di Studi si compila online al primo anno di corso. Gli insegnamenti si svolgono presso la sede di Novoli.

#### **Secondo anno**

Economia pubblica	6
<i>un insegnamento a scelta tra</i>	12
- Economia e gestione dei settori e dei sistemi locali	
- Mercati e istituzioni finanziarie	
Un Laboratorio a scelta tra quelli attivati*	6
Insegnamenti a libera scelta dello studente	18
Prova finale	21

#### **\*Laboratori attivati**

##### Economics Lab

Laboratorio - Diritto civile dell'economia e dei contratti

Laboratorio di Lingua inglese (magistrale)

Laboratorio di metodologie di ricerca per la storia economica

Laboratorio GIS

Curriculum **Sistemi Produttivi**  
**Territorio Sostenibilità**

**Primo anno**

Economia dell'ambiente	6
Storia urbana e ambientale	6
Local and industrial development	6
Metodi quantitativi per le analisi economiche	12
Politica dell'ambiente	6
Diritto pubblico dell'economia	6
Diritto dell'ambiente	9
<i>un insegnamento a scelta tra</i>	6
- Agricoltura, istituzioni e ambiente	
- Politica agraria e agroalimentare	

**Secondo anno**

Economia della legge e dei servizi pubblici	6
<i>un insegnamento a scelta tra</i>	12
- Economia e gestione dei settori e dei sistemi locali	
- Mercati e istituzioni finanziarie	
Un Laboratorio a scelta tra quelli attivati*	6
Insegnamenti a libera scelta dello studente	18
Prova finale	21

**\*Laboratori attivati**

Policy evaluation methods and practises Lab.

Laboratorio di Lingua inglese (magistrale)

Laboratorio GIS

Laboratorio di bilanci ambientali e sociali



## **sedi e contatti**

### **Plesso Didattico Campus di Novoli**

via delle Pandette, 32 | Firenze

*presidente*

Angela Orlandi

[angela.orlandi@unifi.it](mailto:angela.orlandi@unifi.it)

### **Segreteria didattica**

via delle Pandette, 32 | Edificio D1 | Firenze

Francesca Dardi

[clec@unifi.it](mailto:clec@unifi.it)

### **Ufficio orientamento**

via delle Pandette, 32 | Edificio D1 | Firenze

[scuola@economia.unifi.it](mailto:scuola@economia.unifi.it)

### **Segreteria studenti**

via Giovanni Miele, 3 | Firenze

[informa.studenti@unifi.it](mailto:informa.studenti@unifi.it)

*sito*

[www.economia.unifi.it](http://www.economia.unifi.it)

[www.scienze-economia.unifi.it](http://www.scienze-economia.unifi.it)

